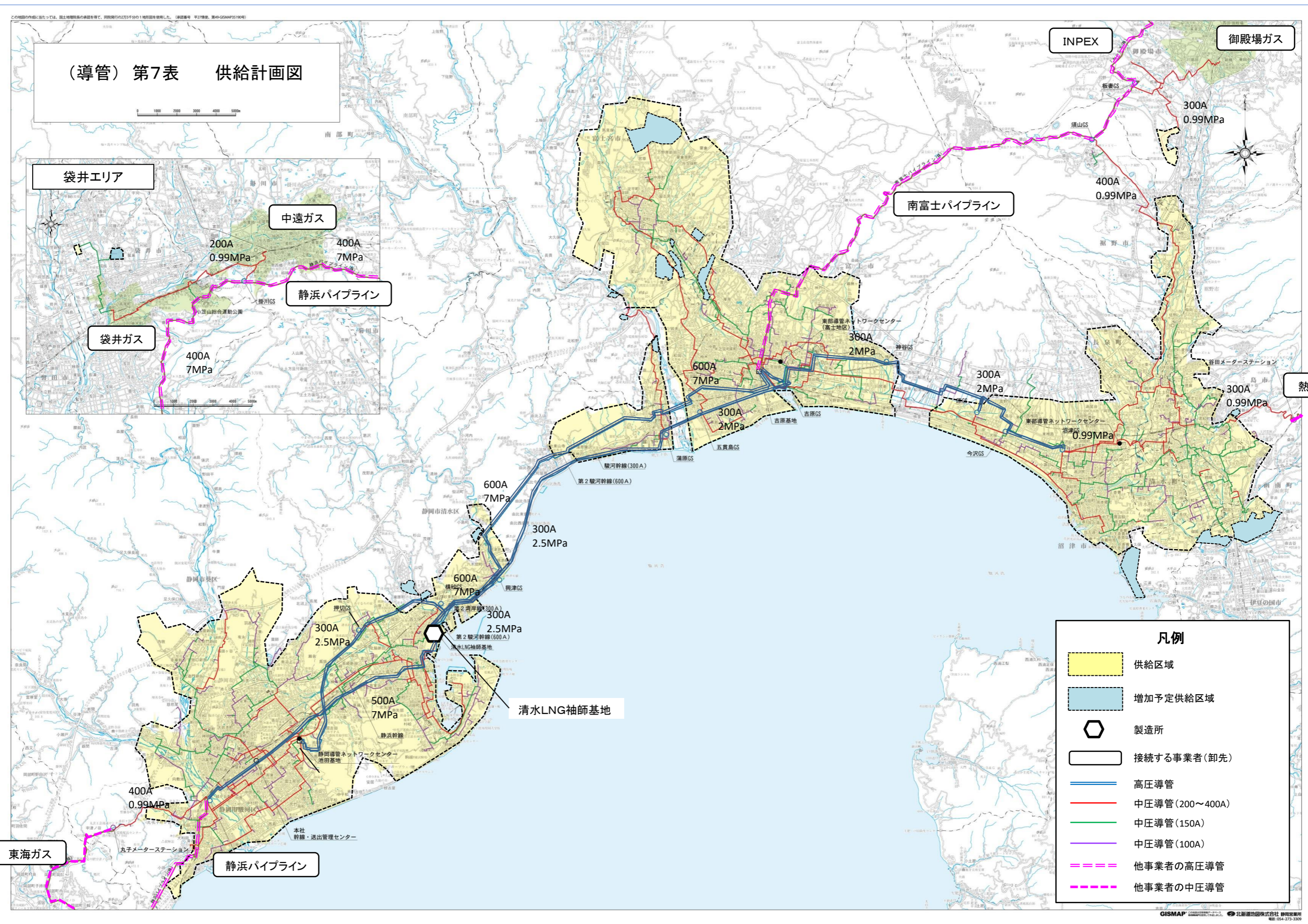
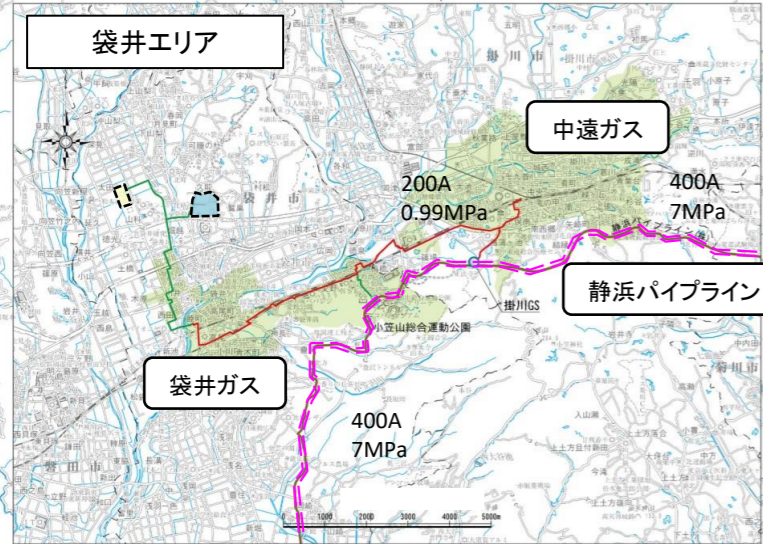


この地図の作成に当たっては、国土院院長の承認を得て、同院発行の2万5千分の1地形図を使用しました。(承認番号 平27第4号 第49-GSMP31904)

(導管) 第7表 供給計画図

1000 2000 3000 4000 5000

袋井エリア



凡例

- 供給区域 (Supply Area)
- 増加予定供給区域 (Increase in Supply Area)
- 製造所 (Manufacturing Plant)
- 接続する事業者(卸先) (Connected Business/Wholesaler)
- 高圧導管 (High Pressure Pipeline)
- 中圧導管(200~400A) (Medium Pressure Pipeline 200~400A)
- 中圧導管(150A) (Medium Pressure Pipeline 150A)
- 中圧導管(100A) (Medium Pressure Pipeline 100A)
- 他事業者の高圧導管 (High Pressure Pipeline of Other Businesses)
- 他事業者の中圧導管 (Medium Pressure Pipeline of Other Businesses)